

# **GOVERNANÇA DO SISTEMA DE CT&I E COORDENAÇÃO ENTRE AS AGÊNCIAS DE FOMENTO**

**Alvaro T. Prata**

**Academia Brasileira de Ciências, ABC  
Universidade Federal de Santa Catarina, UFSC**


**“Políticas para Ciência, Tecnologia e Inovação com Base em Evidências”**

**Conferência Livre da 5ª CNCTI**

**FGV**

**São Paulo, 03 de abril de 2024**

# Escopo

- 
- i. O papel do MCTI e articulação com demais Ministérios;
  - ii. A coordenação das ações das agências de fomento incluindo a coordenação entre a política industrial e a política de CT&I;
  - iii. As ações conjugadas da FINEP e do BNDES relacionadas a CT&I.

Apresentar de forma concisa e objetiva as ações que considera prioritárias e fundamentais para impulsionar o desenvolvimento científico, tecnológico e inovador no Brasil.

# Importância da C&T

- ✓ **Ciência e Tecnologia devem nortear todas as decisões nacionais na esfera executiva;**
- ✓ **O conhecimento científico deve apoiar todas as ações no âmbito dos diversos ministérios.**

**Seja no meio ambiente, saúde, infraestrutura, segurança pública, trabalho, defesa, políticas sociais, etc. as experiências bem-sucedidas e adotadas em nações que nos são referência, bem como as novas tecnologias, muitas das quais disruptivas e revolucionárias, não podem ser ignoradas no estabelecimento das políticas públicas e das ações de governo**

# Atuação do MCTI

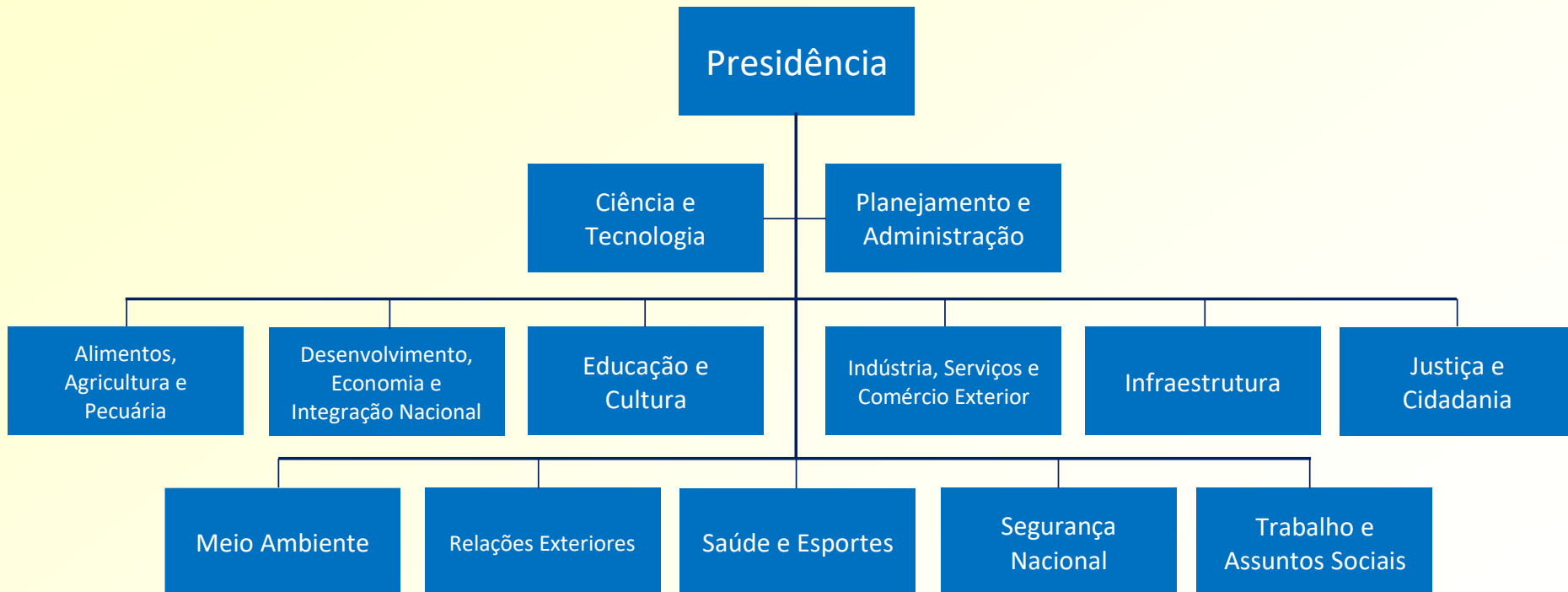
- ✓ A atuação do MCTI antecede as implantações finais que ficam a cargo de ministérios específicos;
- ✓ É preciso valorizar e ampliar a atuação do MCTI para que a ciência possa ter maior capilaridade no governo e na sociedade.

Por exemplo, uma política nacional de vacinação está a cargo do Ministério da Saúde, mas, para ser bem-sucedida, precisa ter sido concebida e apoiada por qualificados especialistas que, ancorados em suas atividades de pesquisa, laboratórios bem equipados, redes de colaboradores e parcerias internacionais, a validaram.

# Centralidade do MCTI

- ✓ **Ciência e tecnologia afetarão de forma crescente todas as demandas da sociedade e precisam ter centralidade nos governos federais;**
- ✓ **A estrutura organizacional dos governos centrais deve contemplar a importância crescente da ciência e da tecnologia;**
- ✓ **O Governo Federal deve re-organizar seus ministérios e dar maior importância e centralidade ao MCTI;**

# Estrutura Ministerial (Proposta)



# Conselheiros Estratégicos em CT&I

- ✓ O MCTI deve ter uma atuação ampla e transversal, influenciando todos os ministérios;
- ✓ Participação de conselheiros estratégicos em CT&I nos diferentes setores do Legislativo, Judiciário e, sobretudo, no Executivo;
- ✓ Em cada ministério específico, criar a figura do conselheiro estratégico em CT&I e de um conselho em CT&I que deve atuar conjuntamente com o MCTI.

# Re-Estruturação dos Ministérios (Exemplos)

- ✓ Meio Ambiente: Biodiversidade (fauna e flora) e Recursos Naturais (recursos minerais, solo, água, mar e ar);
- ✓ Infraestrutura: Energia, Transportes, Comunicações, Portos, Aeroportos;
- ✓ Segurança Nacional: Defesa (segurança militar) e Segurança Pública (segurança civil);
- ✓ Desenvolvimento, Economia e Integração Nacional: Desenvolvimento deve contemplar a integração nacional, para que todas as regiões sejam igualmente atendidas nas suas necessidades e ambições econômicas e sociais.



# Estrutura Atual do MCTI

**Grande variedade de instituições, organizações e iniciativas dificulta a governança:**

- ✓ **Unidades Vinculadas (Museu Emílio Goeldi, Observatório Nacional, Centro de Tecnologia Mineral, etc.);**
- ✓ **Organizações Sociais (IMPA, CNPEM, INPO, etc.);**
- ✓ **Empresas públicas, fundações e agências (FINEP, CNPq, AEB, etc.);**
- ✓ **Incubadoras, Parques Tecnológicos, INCTs (>200), etc.;**
- ✓ **Redes SIBRATEC, SisNANO, Rede Clima, Renorbio, BioNorte, RPDTA (>50), etc.;**
- ✓ **Plataformas SiBBr (>160), SBRT, etc.**

# Organizações Estaduais, Municipais e Privadas de C&T

Há centenas de outras organizações, instituições e iniciativas que abordam a ciência e a tecnologia no país:

- ✓ Museus;
- ✓ Centros de ciência;
- ✓ Zoológicos;
- ✓ Jardins botânicos;
- ✓ Planetários;
- ✓ Aquários, etc.

A última edição do guia de Centros e Museus de Ciências do Brasil cataloga 268 destas organizações. Tais organizações estão envolvidas com a popularização da ciências e cumprem um importante papel na divulgação científica.

# Re-estruturação do MCTI

## (Exemplos)

**1. As Unidades Vinculadas do MCTI podem ser organizadas em alguns poucos grupos. Por exemplo:**

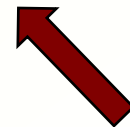
- ✓ Instituto de Desenvolvimento Sustentável Mamirauá (IDSM);
  - ✓ Instituto Nacional da Mata Atlântica (INMA);
  - ✓ Instituto Nacional de Pesquisa da Amazônia (INPA);
  - ✓ Instituto Nacional de Pesquisa do Pantanal (INPP);
  - ✓ Instituto Nacional do Semiárido (INSA);
  - ✓ Museu Paraense Emílio Goeldi (MPEG).
- Meio Ambiente**

**2. Os INCTs, a exemplo das Unidades EMBRAPA, podem ser organizados em grupos temáticos com uma governança única;**

**3. Muitas das diversas organizações de C&T podem ser abrigadas em alguns poucos grupos, a exemplo do que ocorre na Alemanha (Sociedade Max Planck, Sociedade Fraunhofer, Associação Helmholtz e Associação Leibniz).**

# O MCTI e a Política Nacional de CT&I

- ✓ A política nacional de CT&I precisa estar claramente definida e norteará o SNCTI;
- ✓ A implantação de uma política integrada de CT&I com capilaridade e impacto pressupõe planejamento e governança adequados;
- ✓ O MCTI deve ocupar papel central neste cenário e para tal ele próprio deve ser ágil e efetivo;
- ✓ A re-estruturação do MCTI e a definição do seu papel no poder executivo são condições necessárias para o sucesso de uma política nacional de CT&I.



# Ministério da Ciência e Tecnologia

## (níveis de atuação)

- ✓ **Projetos estratégicos orientados por missões:** vencer importantes e estratégicos desafios tecnológicos (tecnologias aeronáuticas, plataformas submarinas de petróleo, etc.);
- ✓ **Programas nacionais estruturantes:** grande abrangência e amplitude, cujo objetivo é levar para as diferentes regiões do país tecnologias impactantes e transformadoras (biorrefinarias, cidades sustentáveis, agregação de valor à biodiversidade, etc.);
- ✓ **Desenvolvimento regional com sustentabilidade:** agregar valor a partir das características e potencialidades regionais com projetos específicos focados nas realidades locais.

# Nossas Agências de Fomento

- ✓ **CAPES:** foco nos programas acadêmicos e na formação de pessoas;
- ✓ **CNPq:** foco no pesquisador e na pesquisa;
- ✓ **FINEP:** foco nos projetos de desenvolvimento tecnológico, inovação, e de infraestrutura;
- ✓ **BNDES:** banco de desenvolvimento (empresas);
- ✓ **FAPs:** foco no desenvolvimento regional;

**Nossas Agências possuem vocação definida e o sucesso das suas respectivas iniciativas se amplia quando ações conjugadas são contempladas!**